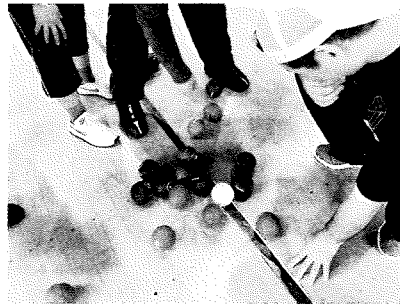




# ちからこぶ

福祉通信「ちからこぶ」2018年7月号 宮崎 政志 書



## 障がい者スポーツレクリエーション交流会

6月9日(土)30名ほどの参加者が集まり、北信障がい者スポーツ大会の練習と、会員同士の交流を兼ねて開催されました。講師にサンアップルの職員をお迎えし、ボールを使った軽運動と、パラリンピック正式種目である「ボッチャ」を楽しみました。身体がほぐれてきたところで、スポーツ大会の種目でもあるゲートボール/ルーと宝釣りの練習をしました。

練習後は、全員でお弁当を食べて解散になりました。参加者は「ゲートボール/ルーの練習ができ、本番に良い状態で臨める」と意気込んでいました。



また6月16日(土)北信障がい者スポーツ大会が開催され、町内から30名ほどの選手が参加しました。200m競争、ジャベリックスローなどの個人種目のほか、スプーンレースやルーなどの団体種目で盛り上がりました。市町村別に競合った結果、山ノ内町は総合4位となりました。

### この人に注目

みやざき まさし  
宮崎 政志さん

今回の題字を書いてくださったのは、障がい者スポーツレクリエーション交流会に参加した宮崎政志さんです。大きくダイナミックに書いて下さいました。

交流会では「サンアップルの人に教えてもらい、楽しく過ごすことができました。来年はスプーンレースの練習もしたい。」と感想を話して下さいました。また、北信障がい者スポーツ大会のソフトボール投げでは、見事1位を獲得されました。来年も良い成績を目指して頑張ってください。



## 夏休みボランティア体験教室参加者募集のお知らせ！！

【問合せ先】山ノ内町社会福祉協議会 つつみ住民活動センター電話:33-2810 有線:4280 FAX:33-2830

### 《施設体験》

ボランティアに関心のある小学4年生以上の学生のみなさん！！夏休みを利用して施設をご利用されている方とふれあい活動をしてみませんか？お友達を誘って、みんなの元気な力と笑顔を届けましょう。

- 日時 8月1日(水)～8月10日(金)の期間で施設によって異なります。
- 場所 町内の福祉施設
- 持ち物 施設によって異なりますので、小中学校より配布されたチラシをご覧ください。
- 参加費 無料(希望する福祉施設によっては費用がかかる所もあります。)
- 締切日 7月20日(金)までに学校へ申込むか、QRコード、ファックスでも申込可能です。

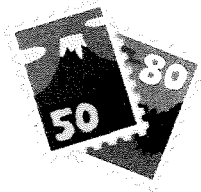


### 【施設体験事前研修】

- 日時 7月31日(火)10時～12時
- 内容 車イス体験、レクリエーション体験学習、施設体験について諸説明等



### 《切手整理ボランティア》



切手をキレイに切り抜くボランティアをしてみませんか？オリジナルしおりも作りましょう！

- 日時 8月1日(水)13時30分～15時
- 場所 つつみ住民活動センター
- 内容 切手整理、オリジナルしおり作り
- 締切日 7月27日(金)までに学校へ申込むかQRコードファックスでも申込可能です。



### 《夏休みボランティア体験教室～みんなで木育！～》

優しい木の小物を作って、山ノ内の自然を学びましょう！

- 日時 8月6日(月)10時～13時
- 場所 つつみ住民活動センター
- 内容 山ノ内町の自然についての学習、木の小物作り
- 持ち物 軍手、タオル、昼食、参加費(500円)  
※汚れても良い服装でご参加ください。
- 締切日 7月30日(月)までに学校へ申込むか、QRコードファックスでも申込可能です。



### 《北信ブロック全体会 自然の中で深呼吸～アイマスクをして歩いてみよう！～》

アイマスクを体験してみませんか？自然の中で、近隣市町村のお友達と楽しく交流しましょう。



- 日時 8月7日(火)9時30分～14時
- 場所 飯山市長峰運動公園
- 内容 障がい者のガイドの方の講演、トレイル散策
- 持ち物 筆記用具、汗拭き用タオル、お昼、参加費(1人100円)
- 対象者 山ノ内町に在住する小学生以上の人
- 締切日 7月20日(金)までにつつみ住民活動センターまでお申込み下さい。



# 山ノ内町社会福祉協議会決算報告

【平成29年度 資金収支決算概要】 平成30年3月31日現在

【収入】

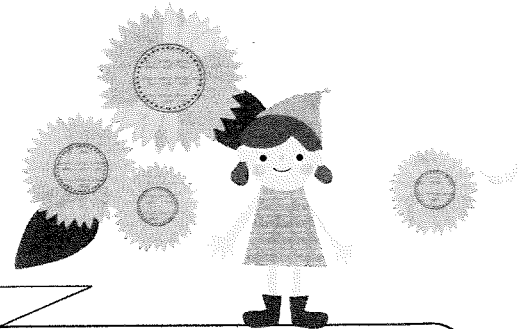
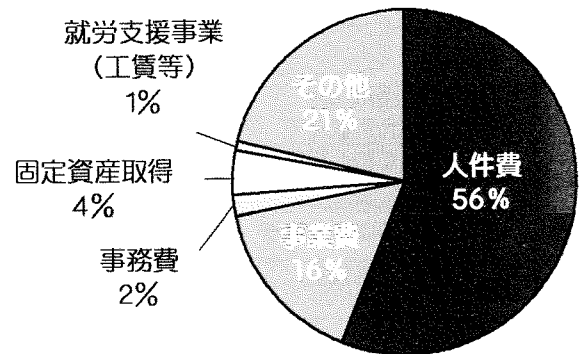
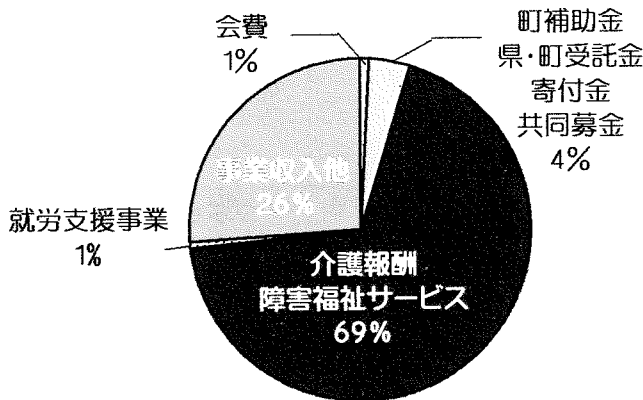
(単位:千円) 【支出】

(単位:千円)

会費	3,927
町補助金	5,259
県・町受託金	15,031
寄付金	450
共同募金	1,266
介護保険事業収入	329,196
内 訪問介護	51,225
内 通所介護 (デイサービス)	143,392
内 通所介護 (つつみ)	70,253
内 通所介護 (なごみ)	9,129
内 居宅介護支援	39,818
内 福祉用具貸与	15,379
障害福祉サービス等事業収入	37,970
内 障がいヘルパー	8,970
内 障がいデイ	1,357
内 ももの木	23,901
内 みのり	3,742
就労支援事業 (受託・自主作業収入)	※2,893
事業収入他	20,563
前年度繰越	119,419
合計	535,974

人件費: 正規36名、再雇用9名 非常勤53名、役員(理事7名 監事2名、評議員22名)	300,969
事業費	74,926
事務費	10,858
貸付事業	1,110
助成金	1,459
負担金	5,881
固定資産取得	22,649
社会福祉基金・経営安定基金	4,350
退職金積立	9,495
就労支援事業(工賃等)	3,263
当期支払資金残高	101,014
合計	535,974

※内部取引があるため金額が差異があります。



## みんな元気!いきいきサロン!!



宮(5/30)・薬師(6/1)お茶のみ会

人形劇を通し認知症について楽しく伝える「太郎一座」をお迎えし、認知症について勉強しました。お昼を食べ忘れたおじいさんとお嫁さんのやり取りを演じる人形劇に、笑いを浮かべながら見ていました。



立川お茶のみ会 (6/3)

木島薬局様より講師をお迎えし、健康や食生活等についてのお話を聞きました。「卵は1日何個まで食べて良いよか?」「肉はどのくらいの量を食ったら良いのか?」と根拠に基づいた話に参加者は熱心に耳を傾けていました。

7月

～社協の予定～

10	火	脳元気教室 結婚相談所
11	水	わくわく商店街
12	木	ほのぼのランチ
13	金	脳元気教室
14	土	結婚相談所(9:00~12:00)
15	日	
16	月	【海の日】 デイサービス等祝日営業
17	火	結婚相談所 脳元気教室 手芸教室(福祉センター)
18	水	障がい者行政との意見交換会
19	木	ほのぼのランチ デイサービスバイキング昼食
20	金	脳元気教室
21	土	町赤十字奉仕団研修会 (文化センター)
22	日	
23	月	星降る町でハートをキャッチ in 北志賀高原
24	火	結婚相談所 脳元気教室
25	水	わくわく商店街 手をつなぐ育成会視察 (水内荘)
26	木	ほのぼのランチ
27	金	脳元気教室 つばさの会 (ポーリング大会)
28	土	
29	日	浴衣着付教室 (住活運営委員会)
30	月	施設体験事前研修
31	火	結婚相談所 脳元気教室
8月 1	水	切手整理ボランティア体験
2	木	ほのぼのランチ
3	金	脳元気教室 傾聴講座 (文化センター)
4	土	夏祭り in やまのうち(社協連も参加しますよ!)
5	日	夏休みボランティア体験 (木育)
6	月	
7	火	結婚相談所(14:00~20:00) 脳元気教室
8	水	わくわく商店街
9	木	ほのぼのランチ

☆ご寄付をいただきました☆

皆様のご芳志に心よりお礼申し上げます。

たくさんの紙オムツ すがの 菅野忠夫 様

お寄せいただいた紙オムツは当社協介護保険事業所等で役立たせていただきます。温かいご厚志、まことにありがとうございます。

○災害義援金受付○

日赤山ノ内町分区では「平成30年大阪府北部地震災害義援金」を募集しております。

受付期間：平成30年9月28日(金)まで

受付窓口：山ノ内町社会福祉協議会

月～金(祝祭日を除く)

午前9時から午後5時まで

ご支援くださいますようお願いいたします。

TAKEZOUの4コマ漫画

～生活に笑いをお届けします～

今回は新職員の紹介をします第一弾は...  
顔に似合わないつぶらな瞳がキュートな滝澤さんです。  
①

② つぶらな瞳の滝澤さん自己紹介をどうぞ!  
たきざわもりふみ  
氏名：滝澤盛文  
生年月日：昭和50年1月22日  
好きな食べ物：納豆、そば、カレー  
※実は...甘い物が大好きです。  
最近やっていること：  
楓の湯でゆっくり温泉につかること  
つつみ住民活動センターの事務室にいます。いつでも気軽に声をかけてください!

③ エヘッ

④ 低ちなみに社協一です。腰のすみません あっ、あの～本当 すみません

編集後記

ご存知の方が多いと思いますが、当社協ではホームページの他にフェイスブックにて、日々の活動の報告や告知などをさせていただいております。この度、ツイッターも開設しました。ぜひご覧ください!もっと身近な山ノ内町社協になれるよう発信して行きます。(滝敬)

社 是 安全・尊厳・満足 =地域住民のみなさまと共に歩む社協=  
 ●福祉通信ちからこぶ 平成30年7月10日発行 ●発行者 社会福祉法人山ノ内町社会福祉協議会  
 ●〒381-0401 長野県下高井郡山ノ内町大字平穏3371-2(山ノ内町地域福祉センター内) TEL 0269-33-1105 FAX 0269-33-8413  
 ●URL <http://www.honobono-shakyo.or.jp> ●E-mail [info@honobono-shakyo.or.jp](mailto:info@honobono-shakyo.or.jp) ●印刷 山ノ内町社会福祉協議会