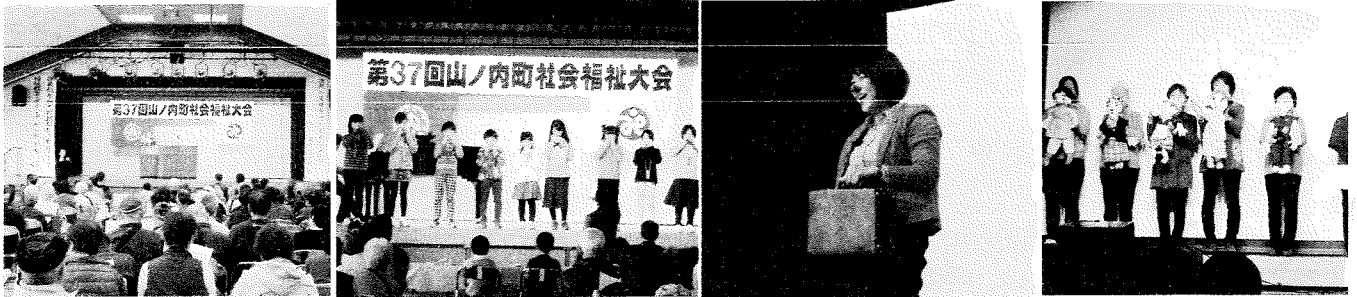


ちからこぶ

福祉通信「ちからこぶ」2018年12月号 平原 進 書

第37回 山ノ内町社会福祉大会



12月2日(日)、文化センターにおいて、天候にも恵まれ300名近くの方に御来場いただき、ありがとうございました。

オープニングを盛り上げてくださった「キッズコカリナかえでの木」様は、北信地区を中心に活動されています。認知症サポーター人形劇集団「太郎一座」様の発表では、涙を誘われる場面もありました。

講演では望月美由紀様に『笑顔をさかせるヒント』という演題でお話いただきました。クラウン(道化師)のパフォーマンスを入れながら、笑顔の大切さを教えていただきました。

来場者アンケートより

- ・最高によかったです
- ・心の持ち方を教わりました。心がけたいです。
- ・自分で自分を笑わせる勉強になりました。
- ・今日から役立てて実行できます。
- ・笑いのあるお話で楽しかったです。

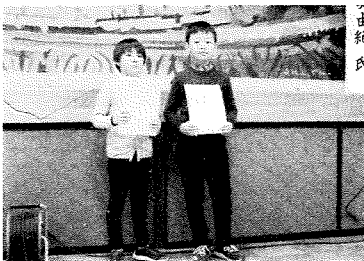
◇児童・生徒福祉作品表彰◇

〈標語の部〉

- 金賞 渡辺 恋 様(山ノ内中学校3年)
 銀賞 友野 雅尊 様(東小学校4年)
 銅賞 千野 友輔 様(東小学校2年)

〈ポスターの部〉

- 金賞 鈴木 あみ 様(西小学校4年)
 銀賞 中田 葉央 様(西小学校4年)
 銅賞 小松 夢芽 様(西小学校4年)



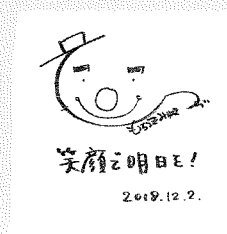
◆福祉功労者表彰◆

会長表彰 匿名様

◇福祉活動功労者◇

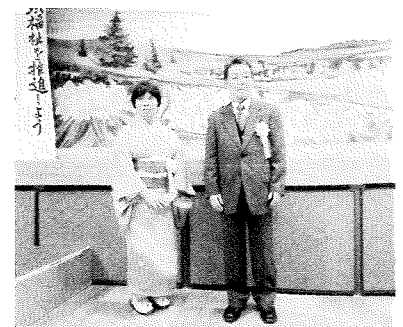
- 団体 星川お元気会 様
 団体 菅お茶のみ会 様
 個人 仲野 正明 様

望月美由紀様のサイン色紙を2名の方にプレゼントします！



ご希望の方は官製はがき、またはメールにて住所・氏名・年齢・ちからこぶの感想をご記入の上ご応募下さい。

〒381-0401 山ノ内町平穏 3371-2
 山ノ内町社会福祉協議会
 「サイン色紙プレゼント」係あて
 メール: info@honobono-shakyo.or.jp



News

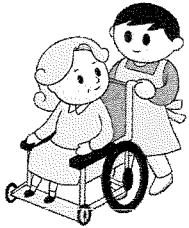
◆映画上映「ケアニン～あなたでよかった～」◆

11月11日(日)

つつみ住民活動センターミーティング室にて上映会を開催しました。認知症対応型の施設で働く若者が施設や地域の方たちと接する中で成長していく感動の映画です。

町内でボランティア登録をしている団体「なっちょワーク」のメンバーが主体となって開催されました。介護・医療に携わる方のほか、子どもから大人まで大勢の方が観に来られました。参加者からは「こんな風に介護したいし、自分もこんな介護をされたい。」「自分の親にもこうやって看取りできたらよかったなあ。」等、たくさんの反響がありました。

映画「ケアニン」は今後長野市や松本市でも上映が予定されていますので、関心のある方は社協までお問合せ下さい。



◆西部ふれあい交流会◆

11月13日(火)

よませふれあいセンターにて、西小学校3年と4年の児童、西北部地区の高齢者が集い、交流会が開催されました。児童が持参したトランプやあやとりなどを楽しみました。最初は少し緊張気味でしたが、すぐにお互い打ち解けました。

児童がトランプを使いゲームを披露したり、高齢者があやとりを教えるなど、和んだ雰囲気の中で親睦を深めることができました。

この交流会をきっかけに、地域の児童と高齢者がより絆を強め、助け合いが広がることを期待したいと思います。



◆介護者リフレッシュ教室「そば打ち」◆

11月16日(金)

地域福祉センターにて、町内の介護者10名ほどで開催されました。毎年恒例となっている事業で、小林正彦さん他2名の講師に教えていただきながら自分でそばを打ちました。真剣にそば粉をこねていると熱中して無心になります。日々の介護を少しでも忘れる事ができれば嬉しいです。

そのあと自分で打ったそばを食べました。自分で作ったそばは格別です。食べながら、それぞれの介護の悩みなどについて自由に話しました。



◆つばさの会◆

11月25日(日)

つばさの会では、11月の活動としてつつみ住民活動センターで、たこ焼き作りとカラオケを楽しみました。

当日は4つのプレートを使い、美味しいたこ焼きができました。お昼の時間にたこ焼きを食べながら、ボランティアと会員の皆さんが交流を深めることができました。

また、会員同士も普段の生活の様子などを話したり、カラオケ大会が大盛り上がりで、楽しいひとときを皆で共にすることができました。



Information

【問合せ先】つつみ住民活動センター電話:33-2810 有線:4280 FAX:33-2830

◆みんなの食堂◆

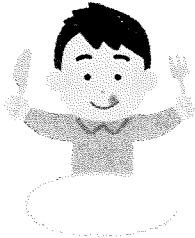
両親が仕事などの理由で子どもだけで食事をしていたり、高齢者だけで食事をしている世帯をはじめ、誰もが気軽に集まり楽しく食事をして過ごす「みんなの食堂」を開催します。当日は食材の提供なども受けつけております。是非多くの方のご参加とご協力をお願い致します。

- ◇日 時 12月15日(土)午前10～午後2時まで
開催時間内であれば、申込み不要でいつでも参加可能です。
お昼を食べたい人は12時までに来て下さい。
- ◇会 場 山ノ内町文化センター
- ◇主 催 みんなの食堂 有志の会
- ◇内 容 みんなで食事をする・自由に過ごす
- ◇参加費 おとな(高校生以上)300円 こども(中学生以下)無料
※お問合せは、つつみ住民活動センター鈴木まで



写真は中野市の子ども食堂の様子

～フードドライブをご存知ですか～



フードドライブとは、住民の方に呼びかけ、地域やイベント等の会場に食料を持ち寄って頂く活動のことです。先日開催された社会福祉大会でも実施され、多くの町民の方から食料の提供を頂きました。集まった食料は後日開催予定の「みんなの食堂」で利用するほか、食料を必用としている団体や個人へ寄付させて頂きます。皆さんの家に食べる予定のない食料がありましたら、是非フードドライブへ提供をお願い致します。

◆フードドライブで募集している主な食品◆

- ・缶詰（ツナ、サバ、焼き鳥、フルーツ、ホールトマトなど何でもOKです）
- ・レトルト食品（カレー、ミートソース、親子丼など）
- ・麺類（カップラーメンや包装袋に入ったラーメン、うどん、そば、パスタなどの乾麺）
- ・調味料（砂糖、塩、醤油、油、中華調味料、めんつゆ、ソース、マヨネーズ、ふりかけ、カレー粉）
- ・お米（市販の物、農家の方からの提供については粳（もみ）の状態でご米まで）
- ・小麦粉などの粉ものなど
- ・お菓子（おせんべい、クッキー、チョコ、あめなど）

※長期保存が可能な食品（未開封の物）を募集しますので、賞味期限は概ね1ヶ月程度ある物をご提供ください。

この人に注目
平原進さん

今月の表題を書いちゃったのは、福祉活動功労者表彰を受賞された、菅お茶のみ会代表の平原進さんです。

平原さんは、菅地区の民生児童委員として地域福祉に尽力されています。平原さんが代表をされている菅お茶のみ会は、平成17年に発足しました。主な活動場所は菅集落センターで、参加者が気軽に楽しめる運動などを活発に行っています。その中でも「菅式カーリング」を考案し、全町に広める活動もされています。



～社協の予定～

12月

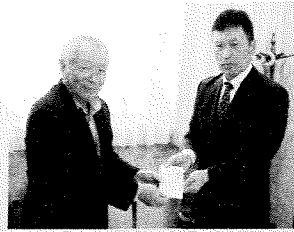
11	火	結婚相談所 脳元気教室
12	水	わくわく商店街
13	木	ほのぼのランチ
14	金	脳元気教室 みんなの食堂 (文化センター)
15	土	
16	日	ほっとたいはコンサート ・13時～ティータイム ・14時～演奏会
17	月	
18	火	結婚相談所 脳元気教室 手芸教室 (福祉センター)
19	水	介護者リフレッシュ教室 (フラワーアレンジメント)
20	木	ほのぼのランチ 社協理事会
21	金	脳元気教室
22	土	手をつなぐ育成会クリスマス会 (文化センター)
23	日	【天皇誕生日】 デイサービス等営業
24	月	【振替休日】 デイサービス等営業
25	火	結婚相談所 脳元気教室
26	水	わくわく商店街
27	木	ほのぼのランチ
28	金	(仕事納め)
29	土	デイサービス等営業
30	日	デイサービス等営業
31	月	おせち料理配達
1	火	【元日】
2	水	
3	木	ほのぼのランチ休業
4	金	(仕事始め)
5	土	
6	日	
7	月	
8	火	結婚相談所 (14:00～20:00) 脳元気教室
9	水	わくわく商店街
10	木	ほのぼのランチ

1月

↑
↓
デイサービス
配食
休業

☆ご寄付をいただきました☆

みなさまのご芳志に心より御礼申し上げます



JANAの志賀高原ブロック様
19,631円

お寄せいただいた寄付金は社会福祉基金に積み立てし、その果実を福祉事業に役立たせていただきます。温かいご厚志、誠にありがとうございます。



ワンポイント介護③④

～紙おむつの選び方～

● おむつのタイプを選ぶ ●

おむつのタイプ選びでは、ADL(日常生活動作)を基準に選びます。座位(座る)がとれるかどうかを軸に選びましょう。また、現状の排泄形態にとらわれず、着用者の出来るところに目を向けます。

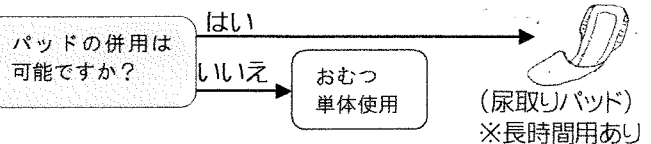
①立てる・座ることができる方

座ることができればトイレでの排尿(排便)が可能なので、上げ下げが楽に行える「パンツタイプ」を基本に選びます。

②寝た姿勢でおむつを交換しなければならない方

寝た姿勢でおむつを交換しなければならない方には、「テープタイプ」の製品を選びます。

		おむつのタイプ	
可能な動作は?	 立てる・座れる	 (パンツタイプ) ウエストサイズで選ぶ	 (ベルトタイプ)
	 寝た姿勢が多い	 (テープタイプ) ヒップサイズで選ぶ	



編集後記

小鳥を飼い始めて丸7年経過。老鳥と言われる年齢でも、我が家では立派な会話の潤滑役。分け隔てなく、誰にでも平等に接するインコ。人間の私は勉強させていただいています。(1)

社 是 安全・尊厳・満足 =地域住民のみなさまと共に歩む社協=

●福祉通信ちからこぶ 平成30年12月10日発行 ●発行者 社会福祉法人山ノ内町社会福祉協議会

●〒381-0401 長野県下高井郡山ノ内町大字平穏 3371-2 山ノ内町地域福祉センター内 TEL 0269-33-1105 FAX0269-33-8413

●URL <http://www.honobono-shakyo.or.jp> ●E-mail info@honobono-shakyo.or.jp ●印刷 山ノ内町社会福祉協議会