



ちからこぶ

福祉通信「ちからこぶ」2017年2月号 あぜがみ ちすこ 畔上 千木子書

1月22日（日）、参加者19名で新年会を行いました。参加者はそれぞれが違う職場で働いていることもあり、久しぶりに会い、皆が嬉しそうに握手をして喜んでいました。新年会の一番の盛り上がりはカラオケです。アニメや流行の曲、少し懐かしい80年代の曲と、幅広い曲が選曲され新年会終了まで予約曲が終わらない状態でした。お昼を食べ、仲間やボランティアの方と話しをして心身ともに楽しい時間を過ごしました。

障がい者余暇活動“一緒に楽しもう！”



生まれ育った町で、仲間と絆を深め、家族以外の地域との関わり、自己表現をする機会、そして障がいの有無にかかわらず、お互いが認め合いながら居場所づくりを進める活動として今後も継続をして参ります。

※3月活動（3/26）・・・茶話会と年間計画づくり

今月の表題を書いてくださったのは、“障がい者 余暇活動”でボランティア協力をしている畔上千木子さんです。

現在は、障がい者支援、ほのぼのランチの調理、デイサービスセンターの外出ボランティア等、幅広く活躍をしています。畔上さんは、ご家族の介護が終わり社協へ顔を出した際、当時のボランティア担当者に声をかけられ「ほのぼのランチ」を協力した事がきっかけでボランティア活動を始めました。ボランティア活動をしてうれしかった事は、ほのぼのランチで『おいしかったよ。』と言われた事と、各ボランティア活動で『ありがとう』と言われた時のようです。

～ これからボランティアを始める方へメッセージ～

「こんな私でもやれているのだから、きっと“あなたも”出来ます！」

このひとに注目

あぜがみ ちすこ
畔上 千木子さん

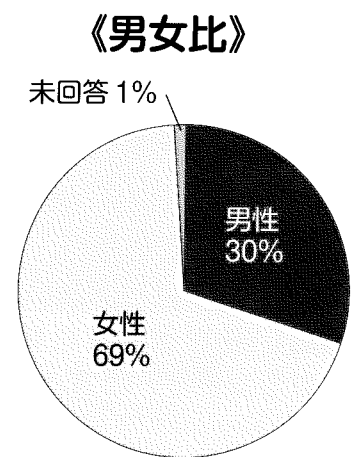
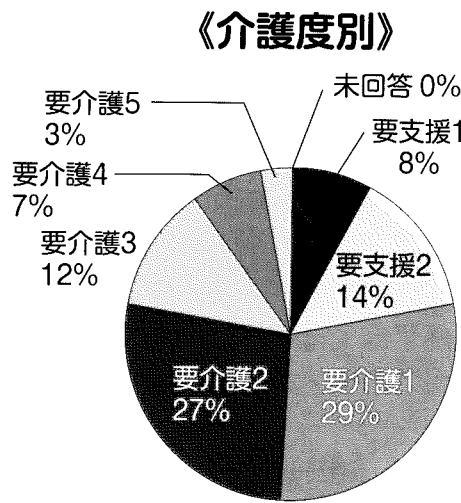
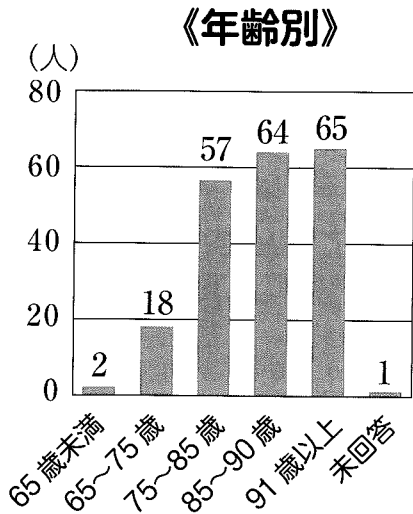


*福祉通信「ちからこぶ」は、再生紙を使用しています。

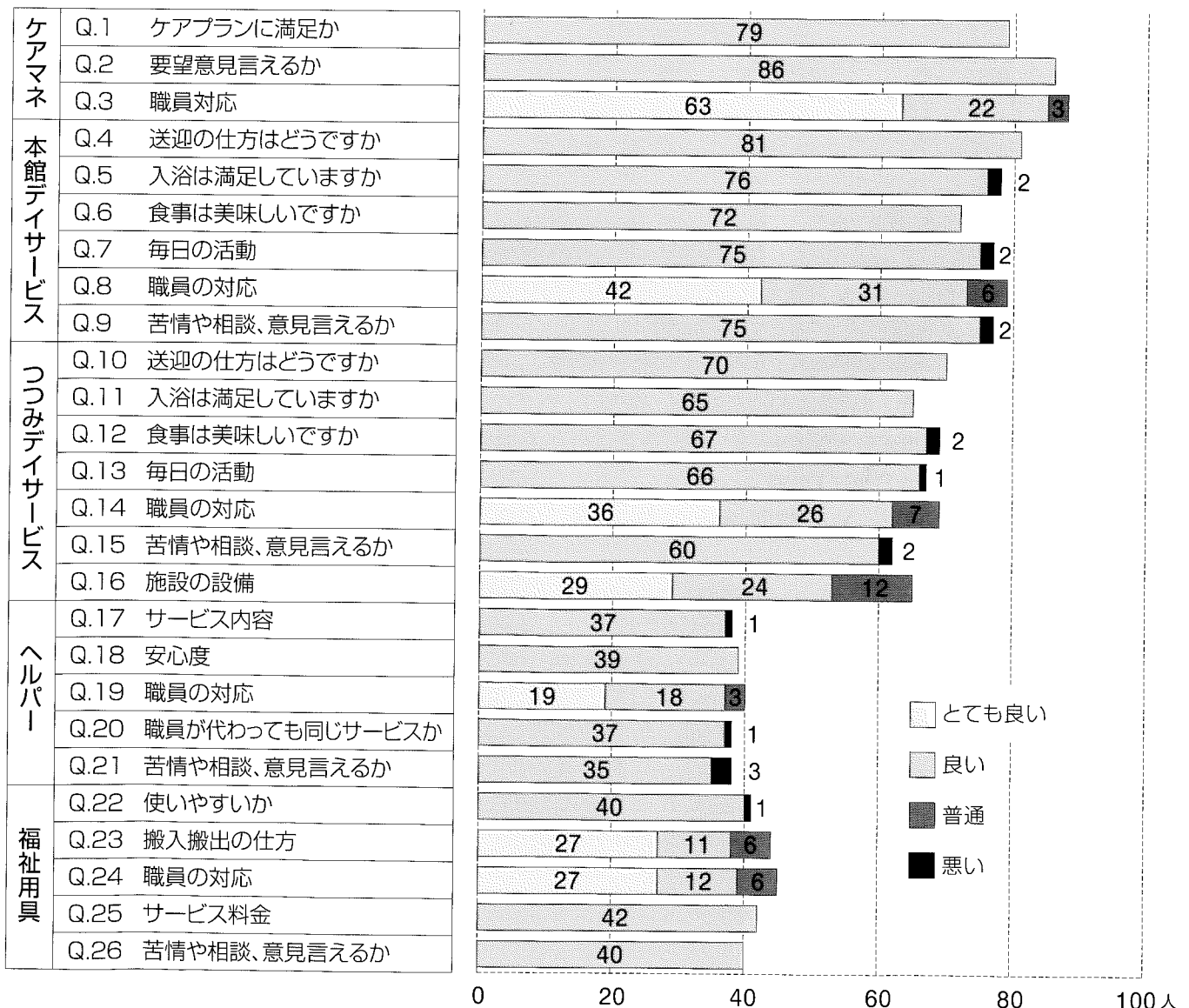
社協介護保険等サービス事業所 利用者アンケート

日頃、社協へのご理解とご協力をいただきありがとうございます。先日、社協の介護保険サービス事業所等をご利用されている方を対象にアンケートを実施しました。アンケートを行った結果、たくさんのご回答をいただき、誠にありがとうございました。

今後とも皆様の声を受け止め、ご利用者様一人一人の立場に立った良質のサービスを安全に提供し、職員一人一人がおもてなしの心で接し満足していただけるよう心がけていきたいと考えております。



回答者 207 名



アンケートでお答えいただいたご意見・ご要望などにお答えします

○デイサービス(地域福祉センター内)○

- ・私事で急に遅くまでお願いすることがあっても、心良い対応を下さって感謝をしています。
⇒急なご都合で利用を延長される場合には、対応させていただきますのでご相談下さい。
- ・お風呂につかれぬ時が多いらしく、寒いと言う時がある。
⇒体調や排泄の関係で浴槽へ入れない場合がありますが、足浴等を行い、できるだけ寒くない様にいたします。

○つつみデイサービス○

- ・迎えの時間がちょっとまちまち
⇒天候やその日の状況により、お伝えしてある時間より遅れてしまったり、やや早かったり等がありますがご理解をお願いします。尚、あまり時間に変動がある時は前もってご連絡させていただいています。

○ホームヘルパー○

- ・応答は大きい声でお願いします。小さい声でおしとやかな方もたまにはいらっしゃいます。
⇒ご利用者様とコミュニケーションをはかり、安心して利用して頂ける様、職員一同取り組んでまいります。

皆様からの貴重なご意見・ご要望をお寄せいただき、ありがとうございました。ご迷惑をおかけしている点もあるかと思いますが、これからは職員一同、努力させていただきますのでよろしくお願い致します。

Infomation

【お問い合わせ】社協事務局 電話:33-1105 有線:2038
つつみ住民活動センター 電話:33-2810 有線:4280

ランドセルと本の収集をします!

お子さんが6年間大切に使用してきたランドセルをアフガニスタンに送りませんか。アフガニスタンでは多くの子どもが十分な教育を受けられていません。ランドセルを送ることで子どもたちに教育の機会を提供しましょう。また、読み終えた本やDVDも収集します。国内で犯罪被害等に遭われた方々への支援活動に繋がります。多くの方のご協力をお願いします。

日 時：平成29年3月25日(土) 10時00分～12時00分

場 所：つつみ住民活動センター

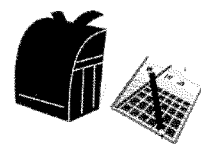
収集品：ランドセル(破損がなく、使用できるもの)、未使用の学用品(ノート、鉛筆、クレヨンなど)、裏表紙にISBN記号のある新書・文庫本・絵本など、バーコード付きのCD・DVD、未使用はがき・書き損じはがき、使用済み切手

協力金：ランドセル1個につき1,000円(海外輸送費の一部負担金)

※本・CDについては協力金はありません

その他：当日都合の付かない方からの寄付も受け付けております。

お気軽に社会福祉協議会までご相談下さい。



今回は、ご家庭でご不要になった衣類・バッグも収集します。主に、開発途上国に送られ再利用されます。集められた衣類やバッグは安値で販売されます。販売した収益金の一部でポリオワクチンを提供することができます。

※肌着や下着など、直接肌に触れる衣類は新品以外は受け取ることができません。また汚れがひどいもの、洗濯かクリーニングしていないものは引き取ってもらえない為、受付でお断りさせていただく場合がありますのでご了承ください。

※本や衣類に関しましては物々交換も大歓迎です。気に入ったものがありましたらその場でお持ち帰りいただけます。

～社協の予定～

2月	9	木	・ほのぼのランチ
	10	金	・脳元気教室
	11	土	【建国記念の日】デイサービス等営業
	12	日	・余暇活動協力者会議
	13	月	介護者リフレッシュ教室 (おやつ作り・茶話会)
	14	火	・結婚相談所 ・脳元気教室
	15	水	・いちご会
	16	木	・ほのぼのランチ ・星川お元気会
	17	金	・脳元気教室
	18	土	
	19	日	町ゲーゴルゲーム交流大会
	20	月	
	21	火	・結婚相談所 ・脳元気教室 ・手芸教室 (福祉センター)
	22	水	・わくわく商店街
	23	木	・ほのぼのランチ
	24	金	・脳元気教室
	25	土	
	26	日	
	27	月	
	28	火	・結婚相談所 ・脳元気教室
3月	1	水	北信身障協会レクリエーション交流会 (サンアップル)
	2	木	・ほのぼのランチ
	3	金	・脳元気教室
	4	土	
	5	日	
	6	月	
	7	火	・結婚相談所 ・脳元気教室
	8	水	・わくわく商店街



忘れ物

『青色のダウンジャケット』
12月4日
町社会福祉大会会場
※お心あたりのある方は
町社協へご連絡下さい。

○新潟県糸魚川市 大規模火災義援金○

日赤山ノ内町分区分では義援金を募集しております。皆様のご支援をお願いします。
受付期間：平成29年3月31日(金)まで
受付窓口：山ノ内町社会福祉協議会
月(金)(祝祭日を除く)
午前9時から午後5時まで

TAKEZOU の4コマ漫画

～生活に笑いをお届けします～

どうも たけぞうです
今回は外国人観光客について

世界各国から山ノ内町に来て頂いて
ありがたいですね。何かおもてなしが
したいですが... 何かいいか?...

外国人観光客の目的は... 地獄谷の
サル! サルを見に遠くはるばる山ノ
内町へ。でも時にはサルが居ない時も

最近町の中を歩いていると
すれ違う人々が外国人ばかりでビックリ!!

「おもてなし」はサルだ!
「おもてなし」はサルだ!
「おもてなし」はサルだ!

地獄谷にサルを集めよう!
サルよ! 外国人観光客へ
おもてなしを!

ウキー ウキー
ウキー
ウキー

集まり過ぎ
風邪うつるん
なかなかなない

モオキ
キ
キ

そして時々見かけるサル。

編集後記

暖冬でスタートした今年の冬は、ここにきて例年になく大雪に見舞われ、除雪が間に合わないのか道路は穴だらけ、通勤・帰宅に四苦八苦。訪問先への移動も大変ですが、利用者さんからの“ありがとう”の言葉にホッ!でも、この先どうなるのやら、どうしたものかなあ～ 春が待ち遠しいこの頃です。(T)

社是 安全・尊厳・満足 = 地域住民のみなさまと共に歩む社協 =

- 福祉通信ちからこぶ 平成29年2月9日発行 ●発行者 社会福祉法人山ノ内町社会福祉協議会
- 〒381-0401 長野県下高井郡山ノ内町大字平穩 3371-2 (山ノ内町地域福祉センター内) TEL.0269-33-1105 FAX.0269-33-8413
- URL <http://www.honobono-shakyo.or.jp> ●E-mail info@honobono-shakyo.or.jp ●印刷 うさぎや印刷